



ひばり宅配便 No.1

令和6年4月9日（火）発行
埼玉県立川島ひばりが丘特別支援学校



担当・教務部

新年度に向けて

校長 原子 一彦

県教育局県立学校部特別支援教育課から恵賀校長の後任として4月1日、着任いたしました原子（はらこ）と申します。私自身、25年前、川島ひばりが丘養護学校の開校のとき、高等部教員として勤めておりました。開校当時は、何もない状態でしたので、会議を重ね体制を決めていったことや入学してくる子供たちを思いながら教材を手作りしていったのを思い出しました。何でも1から作っていく良い経験と楽しい思い出があります。こうして、また、本校に勤めさせていただけるのも何かの縁です。校長として誠心誠意、努めて参りますので、どうぞよろしくお願いいたします。

さて、新入生におかれましては、入学おめでとうございます。在校生におかれましては進級おめでとうございます。新たな学校、新たな年度を迎え、不安や大きな期待があるのではないのでしょうか。私たち教職員が、温かく迎えることができるように準備しておりますので、ご安心ください。

学校生活では、体験を積むことで自信をつけていくことや時には失敗することもあるかもしれませんが、いろいろなことにチャレンジしてみてください。学校は、失敗できる所です。失敗から多くのことを学べます。失敗を恐れず、大いにチャレンジして経験を積んで欲しいと願っております。そのために、私たちは子供たちを支え、学びを止めることなく、良いところを引き出していきたいと思っております。一年後には、「こんなところが成長したね」と、本人、保護者様と教員が共有できましたら嬉しい限りであります。保護者の皆様におかれましては、お子様をご家庭で支えていただき、学校では私たちがしっかりと支えてまいります。ご家庭と学校が一緒になっていけば、きっとお子様にとっても大きく成長できるものと考えます。

本校も25年目を迎え、今まで培った伝統を大切にしつつ、目の前の子供たちのため、その時代に合わせた支援、指導を積み重ね、皆様の信頼に応えられるよう取り組んできたものと考えます。今後も信頼される学校となりますよう「チームひばり」として教職員一丸となって取り組んでまいります。

保護者の皆様、地域の皆様に愛される学校を目指してまいりますので、今後も変わらぬご理解とご支援、ご協力を賜りますようお願いいたしまして、年度当初の挨拶とさせていただきます。



✿ ご入学・ご進級 ✿

おめでとうございます



転退職の教職員

お世話になりました！



所属等	氏名	所属等	氏名	所属等	氏名
校長	恵 賀 正 治	中学部	竹 内 友 梨 江	訪問教育部	野 口 典 子
教頭	坂 口 勝 信	中学部	佐 藤 穂 高	訪問教育部	豊 田 康 子
小学部	金 子 薫	中学部	吉 田 野 々 花	訪問教育部	常 木 隆
小学部	神 保 総 男	高等部	境 野 大 地	訪問教育部	寺 境 慈
小学部	坂 巻 大 輔	高等部	富 田 将 平	訪問教育部	鈴 木 り つ 子
小学部	小 澤 由 希 子	高等部	尾 澤 美 穂	看護教諭	黒 澤 由 紀
小学部	木 村 祥 子	高等部	屋 代 智 康	養護教諭	磯 崎 佳 世 子
小学部	塩 谷 昌 子	高等部	新 井 勇 輔	養護教諭	原 田 菜 々 瀬
小学部	福 田 日 向 子	高等部	島 田 展 好	養護教諭	瀬 戸 さ お り
小学部	加 藤 楓	高等部	久 保 木 か ず み	栄養士	岡 田 萌
小学部	清 野 光 男	高等部	川 合 典 子	非常勤講師	マ ッ カ イ 瑞 穂
小学部	二 瓶 望	高等部	横 島 久 美 子	非常勤講師 事務	長 島 江 利 子 廣 澤 郁 夫

新転任の教職員

ようこそ、ひばりへ！



所属等	氏名	所属等	氏名	所属等	氏名
校長	原 子 一 彦	中学部	中 村 貴 和	訪問教育部	関 美 和
教頭	神 直 和	中学部	早 川 菜 緒 美	訪問教育部	三 田 里 美
小学部	橋 本 珠 江	中学部	荒 木 ほ の か	訪問教育部	廣 嶋 美 子
小学部	齋 藤 朝 子	中学部	猪 原 崇 史	看護教諭	福 田 裕 子
小学部	乾 昂 平	高等部	西 山 保 夫	養護教諭	高 橋 優 香
小学部	櫻 井 明 佳	高等部	野 口 久 美 子	養護教諭	丸 山 穂 波
小学部	安 岡 葵	高等部	竹 内 友 恵	栄養士	田 北 千 鶴
小学部	古 井 田 謙 斗	訪問教育部	橘 香 織	事務	柳 澤 美 貴 子

保護者会について



第1回保護者会を実施いたします

○ 4月23日(火)・・・全学部

時間は、9時45分から11時50分を予定しております。

詳細につきましては、後日お知らせいたします。例年通り、全体会、学部（グループ）ごとの分科会を行います。御参加をお願いいたします。

個別面談についてのお知らせ

5月に個別面談を実施いたします。ご家庭での様子を知り、保護者の方と連携して指導を行うための大切な機会ですので、ご協力よろしくをお願いいたします。

5月7日(火)、8日(水)、9日(木)、10日(金)、13日(月)

対象・・・全児童生徒

詳しい日程は、後日担任から連絡いたしますので、調整をお願いいたします。

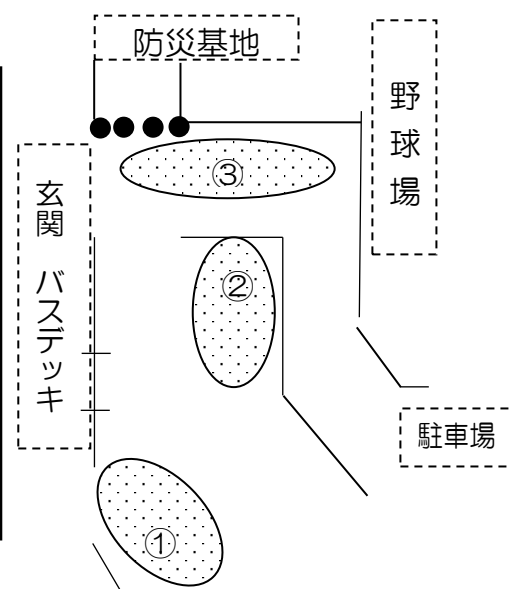
※ 家庭訪問につきましては別途ご連絡いたします。



駐車場のお願い

今年度も①～③の場所への駐車はご遠慮ください。

- ① 植え込みの前は、バスの添乗員が駐車しています。
- ② フェンス沿いは、教材等の運搬や指導のため、訪問教育部/コーディネーター等の担当の職員が駐車します。
- ③ ポール前近辺は、送迎等のためレスパイトサービス等の方が駐車します。



敷地内はくれぐれも徐行運転でお願いします。下校時は、交通整理のため、職員が誘導いたします。安全な駐車や登下校にご協力よろしくをお願いします。

お子さんが所属する指導グループ（教室表示）について

本校では、学習課題の近い児童生徒で指導グループを編成しております。

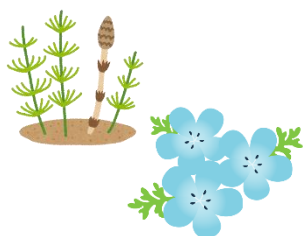
教室の名称も指導グループに合わせてあります。小学部は1から10まで、中学部はAからDまで、高等部はAからEまでで編成されています。

学校へ欠席の連絡や連絡フォームをご活用ください。

お電話でお問い合わせなどをされる場合には、



『 () 学部 () グループの (お名前) です。 』

とお伝えください。ご協力をお願いいたします。



4・5月の予定



日	曜	行事予定	給食	下校
9	火	短縮日課 前期始業式 	無	11:30
10	水	短縮日課 入学式(PM)	無	11:30
11	木	短縮日課	無	11:30
12	金	小1 短縮日課 給食開始 支援籍学習説明会(小1) 発育測定(小低)	有	15:00
13	土	週休日		
14	日	週休日		
15	月	小1 短縮日課 発育測定(小高) 聴力検査(高)	有	15:00
16	火	小1 短縮日課 児童生徒役員会 聴力検査(中)	有	15:00
17	水	小1 短縮日課 SB連絡会 発育測定(中) 聴力検査(小高)	有	15:00
18	木	小1 短縮日課 全国学力調査(小6中3) 発育測定(高) 聴力検査(小低)	有	15:00
19	金		有	15:00
20	土	週休日		
21	日	週休日		
22	月	視力検査(小低)	有	15:00
23	火	第1回保護者会 支援籍学習説明会 視力検査(小高)	有	15:00
24	水	PTA 役員会・本部会	有	15:00
25	木	防災訓練	有	15:00
26	金	月曜日課 視力検診(中)	有	15:00
27	土	週休日		
28	日	週休日		
29	月	昭和の日		
30	火	視力検査(高)	有	15:00
5/1	水	胸部X線(高1)	有	15:00
2	木	眼科検診(全)	有	15:00
3	金	憲法記念日 		
4	土	みどりの日		
5	日	こどもの日		
6	月	振替休日		
7	火	進路相談(～10日)(高3) 個別面談・家庭訪問期間(～13日)	有	15:00
8	水	SB 保護者会	有	15:00
9	木	交通安全教室 PTA 本部会	有	15:00
10	金	尿検査1次①	有	15:00
11	土	週休日		
12	日	週休日		
13	月	尿検査1次②	有	15:00
14	火	県学力調査(小4～中3)	有	15:00

日	曜	行事予定	給食	下校
15	水	進路・現場実習説明会	有	15:00
16	木	生徒会／委員会 PTA 総会・本部会	有	15:00
17	金	小高遠足(上尾丸山) 内科検診(高)	有	15:00
18	土	週休日 ボランティア養成講座前期① ひばりの会総会		
19	日	週休日		
20	月	体育祭予行(中)	有	15:00
21	火	特支陸上大会	有	15:00
22	水		有	15:00
23	木		有	15:00
24	金	中学部体育祭	有	15:00
25	土	週休日		
26	日	週休日		
27	月	体育祭予行(高) 尿検査2次	有	15:00
28	火	運動会予行(小) 特支陸上大会予備日	有	15:00
29	水	月曜日課 PTA 本部会	有	15:00
30	木	高等部体育祭	有	15:00
31	金	小学部運動会	有	15:00